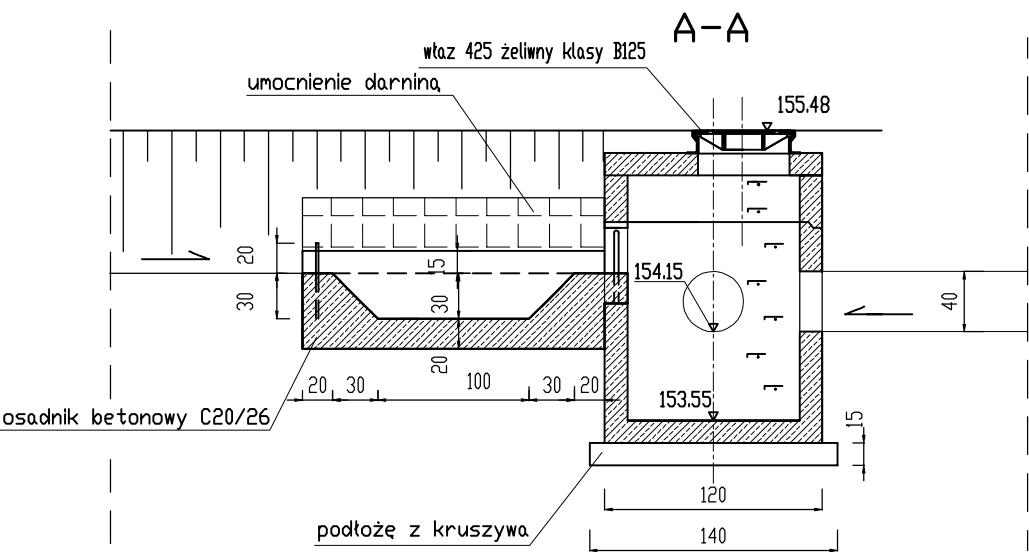
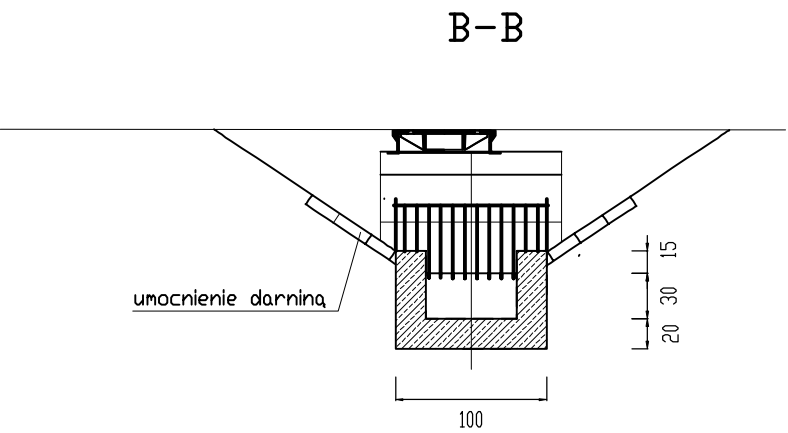
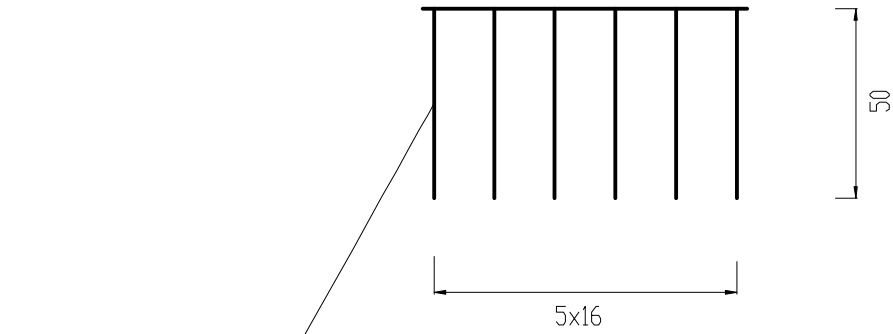


OBUDOWA WŁOTU STUDNI S2 Z PIASKOWNIKIEM

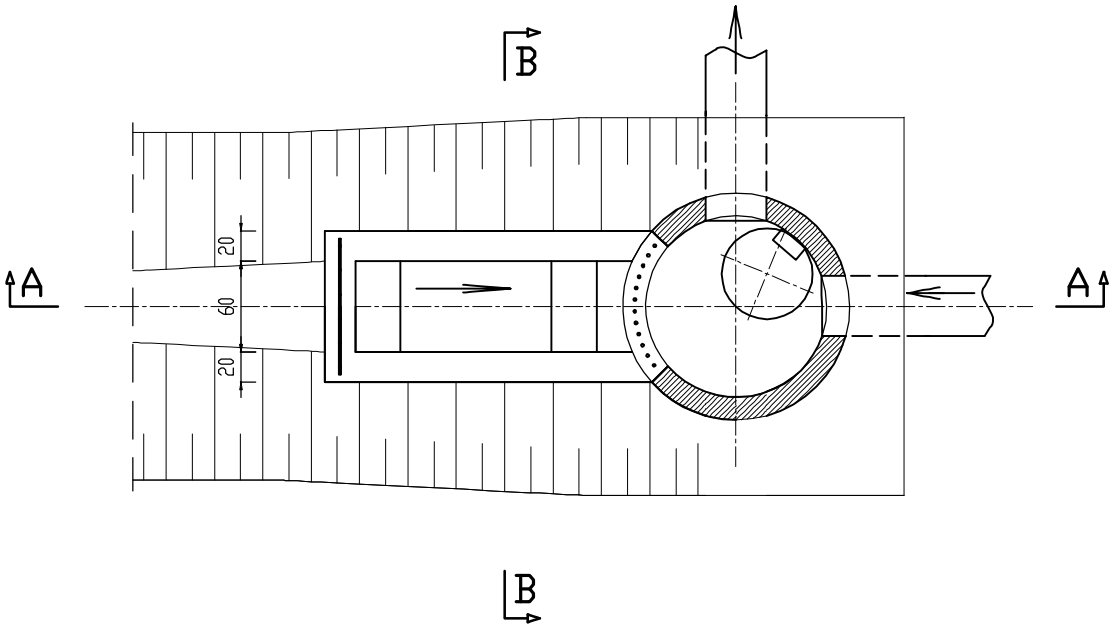
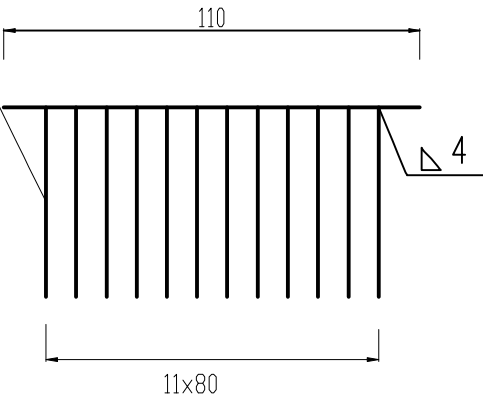


KRATA NA WŁOCIE DO OSADNIKA
skala 1:25



pręty stalowe $\varnothing 14$

KRATA NA WŁOCIE DO STUDNI
skala 1:25



AM PROJEKT Anna Mądrzak ul. B.Prusa 17 63-300 Pleszew

Przebudowa drogi powiatowej nr 4173P na odcinku Dobrzyca- Koryta

Szczegóły konstrukcyjne		Rysunek nr: 5.5.	Data: 11.2015 r.	Skala: 1:50
Adres inwest.	278 obręb Izbiczno; 373; 374; 346; 240; 204; 223; 224/8; 308; 54; 114; 55; 56; 4; 5; obręb Koźminiec; gmina Dobrzyca powiat Pleszew			
Inwestor	Zarząd Dróg Powiatowych ul. Gen.Hallera, 63-300 Pleszew			
Zespół projektu		Nr uprawnień budowlanych specjalność		Podpis
Projektant	mgr inż. Piotr Kolaski	UAN 8386/84/84 specjalność konstrukcyjno - budowlana w zakresie dróg		
Asystent				